

انفاذ
Infath

مسلاخ

بالمنطقة الشرقية (حفر الباطن)

www.albuKaeri.com

البيكري العقارية
AlbuKaeri Realty



تعلن شركة البكري للمزادات العقارية عن بيع مجموعة عقارات بالمنطقة الشرقية
حفر الباطن بالمزاد العلني الإلكتروني تحت إشراف مركز الإسناد والتصفية "إنفاذ"
وبقرار من محكمة التنفيذ و بحكم من محكمة الأحوال الشخصية

"المزاد موافق عليه من الهيئة العامة للعقار لـ (شركة البكري للمزادات العقارية)

فال للوساطة : 1200019139

فال للمزادات : 4200000239

موقع المزاد

يبدأ المزاد

الأثنين 27 / 05 / 2024 هـ

الموافق 19 / 11 / 1445 هـ

الساعة 1:00 مساءً

ينتهي المزاد

الأربعاء 29 / 05 / 2024 هـ

الموافق 21 / 11 / 1445 هـ

من الساعة 4:00 الى 5:45 مساءً

مزاد إلكتروني

عبر المنصة السعودية للمزادات



السعودية للمزادات
Saudia Auctions Co.

01 أرض تجارية مقام عليها مطعم - حي العزيزية بمدينة حفر الباطن

رقم القطعة 214 + 212 | رقم المخطط 123 / 9 | رقم الصك 432508008201 - 932508008200

بمساحة 1290 م² | مبلغ الدخول 100,000 ر.لس

02 أرض تجارية مقام عليها أستراحات - حي الربوة بمدينة حفر الباطن

رقم القطعة 168 + 167 + 166 + 165 | رقم المخطط 154 / 9 | رقم الصك 932509019172 / 932505015698
332509019159 / 932509022676

بمساحة 3500 م² | مبلغ الدخول 100,000 ر.لس

03 عمارة سكنية - حي الروضة بمدينة حفر الباطن

رقم القطعة 23 | رقم المخطط 72 | رقم الصك 232503008265

بمساحة 750 م² | مبلغ الدخول 50,000 ر.لس

04 فيلا سكنية تحت الإنشاء - حي الفيحاء بمدينة حفر الباطن

رقم القطعة 1478 | رقم المخطط 16 / ت / ح | رقم الصك 995323000103

بمساحة 600 م² | مبلغ الدخول 50,000 ر.لس

05 أرض سكنية - حي العزيزية بمدينة حفر الباطن

رقم القطعة 13 | رقم المخطط 26 / 816 | رقم الصك 932509023231

بمساحة 341 م² | مبلغ الدخول 20,000 ر.لس

06 أرض سكنية - حي الفيصلية بمدينة حفر الباطن

رقم القطعة 266 | رقم المخطط 119 / 9 | رقم الصك 432501003720

بمساحة 500 م² | مبلغ الدخول 20,000 ر.لس

07 أرض سكنية - حي الباطن بمدينة حفر الباطن

رقم القطعة 185 | رقم المخطط 91 / 9 | رقم الصك 932501004573

بمساحة 480 م² | مبلغ الدخول 20,000 ر.لس

08 أرض سكنية - حي النزهة بمدينة حفر الباطن

رقم القطعة 18 | رقم المخطط 154 / 9 | رقم الصك 832511005200

بمساحة 600 م² | مبلغ الدخول 20,000 ر.لس

1

أرض تجارية مقام عليها مطعم

حي العزيزية - حفر الباطن



ينتهي
الأربعاء
2024 / 5 / 29 م

الساعة
04:00
مساءً

رقم الصك
432508008201
932508008200

رقم المخطط
123 / 9

رقم القطعة
212 + 214

رقم البلك
12 / ب

المساحة

مبلغ الدخول
100,000 ر.س

1290 م²



للوصول
للموقع



الحدود و الأطوال :

- ▲ شمالاً: قطعة رقم 210 بطول 30 متر
- ▼ جنوباً: شارع عرض 25 متر بطول 30 متر
- شرقاً: قطعة رقم 213 و القطعة رقم 211 بطول 43 متر
- ◀ غرباً: شارع عرض 60 متر بطول 43 متر

عن العقار :

العقار عبارة عن أرض تجارية مقام عليها مبنى مطعم ماكدونالدز

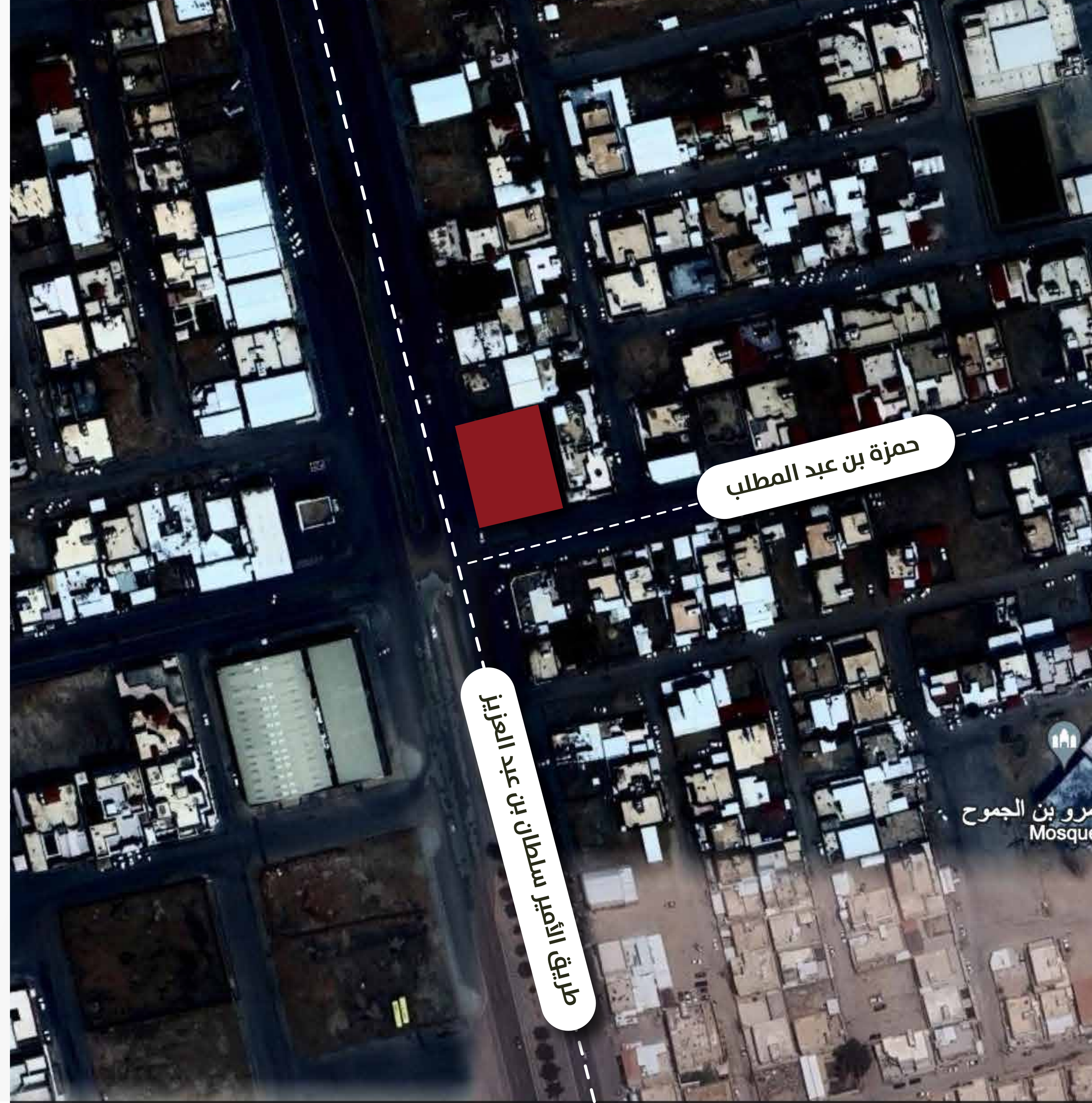
إضغط لمشاهدة
عقد الإيجار



العقار مؤجر إبتداءً من تاريخ
2021 / 6 / 5 الى تاريخ 2036 / 6 / 4
بقيمة 200,000 ريال سنوياً
وتزيد 50,000 ريال كل 5 سنوات

مميزات العقار :

- يقع العقار على طريق الأمير سلطان بن عبدالعزيز وطريق حمزة بن عبدالمطلب التجارية
- يتميز العقار بموقعه في وسط منطقة حيوية بحي العزيزية



حمزة بن عبد المطلب

طريق الأمير سلطان بن عبدالعزيز

مسجد مرو بن الجموح
Mosque

2

أرض تجارية مقام عليها أستراحات

حي الربوة - حفر الباطن 



للوصول
للموقع



رقم الصك 932509019172 / 932505015698
332509019159 / 932509022676

رقم المخطط 154 / 9

رقم القطعة 168 + 167 + 166 + 165

رقم البلك 2 / 9 / 9



ينتهي
الأربعاء
2024 / 5 / 29 م

الساعة
04:15
مساءً

مبلغ الدخول

ر.س 100,000

المساحة

3500 م²

الحدود و الأطوال :

▲ شمالاً: شارع عرض 15 متر بطول 50 متر

▼ جنوباً: شارع عرض 60 متر بطول 50 متر

➤ شرقاً: القطعه رقم 163 و القطعة رقم 164 بطول 70 متر

◀ غرباً: شارع عرض 15 متر بطول 70 متر

العقار 4 صكوك وعلى 3 شوارع

مميزات العقار :

- يقع العقار على طريق الملك عبد الله التجاري
- بالقرب من كليات الخليج



عن العقار عبارة عن أرض مقام عليها ثلاث إستراحات (جميع المباني مسقوفة هنقر)

الإستراحة الثانية تتكون من



الإستراحة الثانية

الإستراحة الأولى تتكون من



الإستراحة الأولى

الإستراحة الأولى تتكون من



جزء منفصل

الإستراحة الثالثة تتكون من



الإستراحة الثالثة

ملاحظة: يوجد إختلاف في المساحة بين الصك والقرار المساحي حسب الصك 3500م و حسب القرار المساحي 3495 م وإختلاف في طول الضلع الشمالي و الغربي وهو بسبب وجود شطفة غير مذكورة في الصك

3

عمارة سكنية

حي الروضة - حفر الباطن 



ينتهي
الأربعاء
2024 / 5 / 29 م

الساعة
04:30
مساءً

رقم الصك 232503008265

رقم المخطط 72

رقم القطعة 23

رقم البلك بدون

المساحة

750 م²

مبلغ الدخول

50,000 ر.س

المساحة

750 م²



للوصول
للموقع



الحدود و الأطوال :

- ▲ شمالاً: قطعة رقم 21 بطول 30 متر
- ▼ جنوباً: قطعة رقم 25 بطول 30 متر
- شرقاً: قطعة رقم 24 بطول 25 متر
- ◀ غرباً: مواقف سيارات بطول 25 متر

عن العقار :

العقار عبارة عن عمارة دورين وملاحق مكونة من

الدور الأرضي شقتين وكل شقه مكونه من



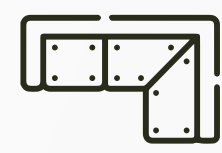
1 مطبخ



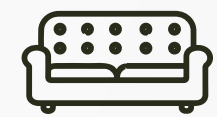
2 دورة مياه



3 غرف



1 مقلط



2 مجلس

الدور الأول شقتين وكل شقه مكونه من



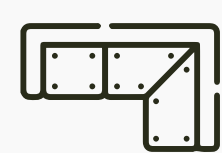
1 مطبخ



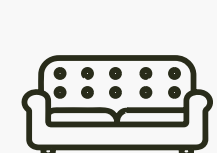
3 دورة مياه



3 غرف



1 مقلط



2 مجلس

يوجد في سطح كل شقة بالدور الأول ملحق علوي سقفه
قرميد بتكون من دورة مياه



4

فيلا سكنية تحت الإنشاء

حي الفيحاء - حفر الباطن



ينتهي
الأربعاء
2024 / 5 / 29 م

الساعة
04:45
مساءً

رقم الصك 995323000103

رقم الصك

رقم المخطط 16 / ت / ح

رقم المخطط

رقم القطعة 1478

رقم القطعة

رقم البلك بدون

رقم البلك

مبلغ الدخول

50,000 ر.س

المساحة

600 م²



للوصول
للموقع



الحدود و الأطوال :

▲ شمالاً: قطعة رقم 1476 بطول 30 متر

▼ جنوباً: قطعة رقم 1480 بطول 30 متر

➤ شرقاً: قطعة رقم 1477 بطول 20 متر

◀ غرباً: مواقف سيارات بطول 20 متر

عن العقار :

العقار عبارة عن فيلا دورين قيد الإنشاء مكونة من

الدور الأرضي



الدور الأول



5

أرض سكنية

حي العزيزية - حفر الباطن 

شارع عرض 30 متر

موقع العقار

الأمير محمد بن فهد

عبيدة بن الجراح

عبيدة بن الجراح

للوصول
للموقع



ينتهي
الأربعاء
2024 / 5 / 29 م

الساعة
05:00
مساءً

رقم الصك 932509023231

رقم الصك

26 / 816

رقم المخطط

13

رقم القطعة

162

رقم البلك

مبلغ الدخول

ر.س 20,000

المساحة

341 م²

الحدود و الأطوال

▲ شمالاً: شارع عرض 30 متر بطول 15.5 متر

▼ جنوباً: قطعة رقم 14 بطول 15.5 متر

➤ شرقاً: قطعة رقم 11 بطول 22 متر

◀ غرباً: قطعة رقم 15 بطول 22 متر

مميزات العقار :

- يقع العقار امام مستشفى العزيزية
- بالقرب من جوازات حفر الباطن و اكاديمية نادي الباطن والثانوية السابعة

6

أرض سكنية

حي الفيصلية - حفر الباطن 



ينتهي
الأربعاء
2024 / 5 / 29 م

الساعة
05:15
مساءً

رقم الصك 432501003720

رقم الصك

رقم المخطط 119 / 9

رقم المخطط

رقم القطعة 266

رقم القطعة

رقم البلك 23 / ع

رقم البلك

مبلغ الدخول

ر.س 20,000

المساحة

500 م²



للوصول
للموقع



الحدود و الأطوال :

- ▲ شمالاً: قطعة رقم 264 بطول 25 متر
- ▼ جنوباً: قطعة رقم 268 بطول 25 متر
- شرقاً: قطعة رقم 265 بطول 20 متر
- ◀ غرباً: شارع عرض 30 متر بطول 20 متر

مميزات العقار :

- بالقرب من مسجد ندا البصيص ومدرسة أبي ذر الغفاري المتوسطة



7

أرض سكنية

حي الباطن - حفر الباطن 

رقم الصك 932501004573

رقم المخطط 91 / 9

رقم القطعة 185

رقم البلوك 14 / د



ينتهي
الأربعاء
2024 / 5 / 29 م

الساعة
05:30
مساءً

المساحة

مبلغ الدخول
ر.س 20,000

480 م²

طريق الإمام الشوكاني



نافذ عرض 8 متر

شارع عرض 15 متر وبطول 20 متر

للوصول
للموقع



الحدود و الأطوال

▲ شمالاً: نافذ عرض 8 متر بطول 24 متر

▼ جنوباً: قطعة رقم 187 بطول 24 متر

➤ شرقاً: شارع عرض 15 متر بطول 20 متر

◀ غرباً: قطعة رقم 186 بطول 20 متر

مميزات العقار :

- بالقرب من شارع الإمام الشوكاني

8

أرض سكنية

حي النزهة - حفر الباطن 

رقم الصك 832511005200

رقم المخطط 154 / 9

رقم القطعة 18

رقم البلوك 2 / 2 ط



ينتهي
الأربعاء
2024 / 5 / 29 م

الساعة
05:45
مساءً

المساحة

600 م²

مبلغ الدخول
20,000 ر.س

المساحة



موقع
العقار

مسجد الربوة

طريق الشادي

شالية موفينيك

للوصول
للموقع



الحدود و الأطوال

➤ شرقاً: قطعة رقم 16 بطول 30 متر

◀ غرباً: قطعة رقم 20 بطول 30 متر

▲ شمالاً: قطعة رقم 17 بطول 20 متر

▼ جنوباً: شارع عرض 15 متر بطول 20 متر

مميزات العقار :

- بالقرب من طريق مشعل بن عبد العزيز و مدرسة منار الباطن العالمية و مسجد الربوة

شروط دخول المزاد

1. التسجيل في منصة المزاد الإلكتروني
2. سداد مبلغ المشاركة بالقيمة المحددة لكل أصل عن طريق منصة المزاد الإلكتروني و يعتبر المبلغ جزءاً من الثمن لمن يرسو عليه المزاد ولا يحق له استرداده، و في حالة رسو المزاد يتم تحويل باقي مبلغ البيع إلى حساب مركز الإسناد والتصفية المدون في محضر الترسية .
3. عند رسو المزاد على المشتري يتم سداد المبلغ فوراً، وفي حال تعذر السداد خلال ثلاثة أيام عمل فيعاد البيع على حساب المشتري المتخلف عن السداد، ويتحمل تكاليف إعادة البيع على حسابه، وللمركز الحق في تمديد الفترة ثلاثة أيام عمل إلى عشرة أيام عمل إذا دعت الحاجة .
4. المعاينة للأصل خلال فترة الإعلان .
5. يسقط خيار المجلس حال رسو المزاد .
6. يقوم من يرسو عليه المزاد بتحرير شيك باسم مركز الإسناد والتصفية أو التحويل إلى حساب مركز الإسناد والتصفية المدون بمحضر الترسية مبلغ السعي 2.5 % من ثمن البيع شاملاً لضريبة القيمة المضافة على السعي
7. يلتزم المشتري بسداد ضريبة التصرفات العقارية بقيمة 5% من ثمن البيع خلال فترة التحصيل .
8. يتم البيع والإفراغ وفق لقواعد مركز الإسناد و التصفية ”إنفاذ“ .



طريقة التسجيل



طريقة شحن المحفظة

يقام المزاد إلكترونيا عبر



السُّودِيَّةُ لِلْمَزَادَاتِ
Saudia Auctions Co.

البكيري العقارية
AlbuKaeri Realty



 @albuKaeri
 @albuKaeri
 @albuKaeri1

الرقم المـــوحد
920024900
للإستفسار و للمزيد من المعلومات
0599743377